



TRANSFORMETAL

Metalmecánica

**HERRAJE MEDIA TENCION
SOPORTE TERMINACION TRIFASICA**

CÓDIGO: IEHR002

MODELO: IE-HR-STT-001

El soporte para montaje trifásico de terminadores o descargadores es liviano para un fácil manejo. Se monta en el poste con un perno pasante de 5/8" y un tirafondo de 1/2".

Los soportes están diseñados para el montaje en postes y crucetas de componentes que incluyen cortacircuitos, descargadores, terminadores de cables, transformadores, interruptores, condensadores y reguladores.

Lado derecho



Adelante



Detalles

Materia:	Acero de Carbono Comercial
Protección:	Galvanizado HG
Tornillería Incluida:	Si





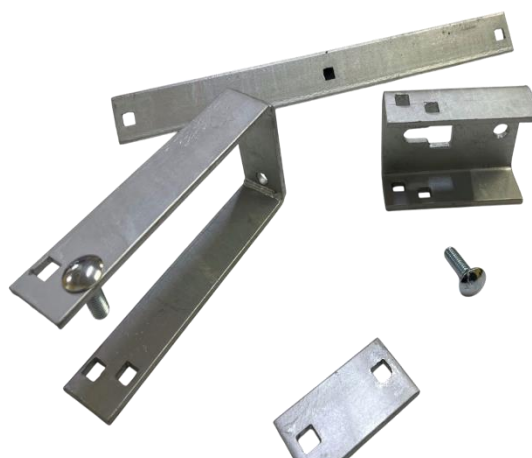
TRANSFORMETAL

Metalmecánica

Lado izquierdo



Atrás



Especificaciones Generales

Tipo de Anclajes:	Perno 5/8 recomendado
Montaje:	Poste
Uso:	Media tensión

